

よかひより新聞

謹んで新年のお慶びを 申し上げます

令和4年の新たな年を迎えました。昨年とはコロナ禍で外出自粛の日々が続き、地域や家族様との関係も疎遠になりました。そんな中でとてとマルシェ（無人販売）を再開でき、「人とつながる事の大切さ」を実感しました。ご利用者様には展示の棚作りの塗装をして頂いたり、畑の野菜を収穫し選別されたり、ホームから外に出て散歩がてらお気に入りの小物や服などを楽しく眺められ生き生きとした姿が見られるようになりました。これからもご利用者様やご家族様、地域の皆様への知恵や力を借り共に考え創り地域に親しまれ皆様との繋がりを大切にしていけるよう職員一同努力してまいります。

『もっと笑顔をもっと幸せに』

新年祝賀会

お屠蘇を飲みながら新年を祝いました。

元旦



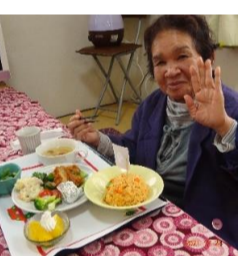
美味しいものを食べるとみんな笑顔になる！！



12月24日クリスマス会を開催しました。職員ダンスに盛り上がり楽しい一日でした！



メリークリスマス



新年の準備も頑張りました

手のかなわんなあ
ま〜だ よ〜出来る
とばってんなあ！

しめ縄の作り方を教えて頂きました。ご利用者のみなさん昔から作ってきたとの事で生き生きと慣れた手つきで作っていかれました。さすがですね！



な〜んこん
位簡単
たい！

こら難し
かなあ！



藤井恵一様(地域の方)には竹切りや作り方までご指導頂き立派な門松が出来ました。有難うございます！

出来た!!

熊本市南区富合町廻江五九九一
社会福祉法人 和創会
小規模多機能型居宅介護 よかひより
☎ 〇九六―二四三―一〇二一



新型コロナウイルス変異株 オミクロン株について

★特徴★
・他の株よりも早く感染しやすい。
・発熱、咳、だるさ、のどの痛み、などの風邪症状が中心
・潜伏期間が短い(三日程)が再感染する可能性が高い
オミクロン株は高い感染力やワクチンの効果減弱などの可能性が指摘されています。皆様不安に感じているかと思いますが過度に恐れる事はなくこれまで同様にマスクの着用、うがい、手洗い、三密の回避、換気といった基本的な感染予防対策の徹底、そしてワクチン接種によりオミクロン株でも感染を十分に防ぐことや重症化を予防することができると思っています。引き続き、感染予防の継続をお願い致します。

自分の身体は自分で守ろう

ととととマルシェ

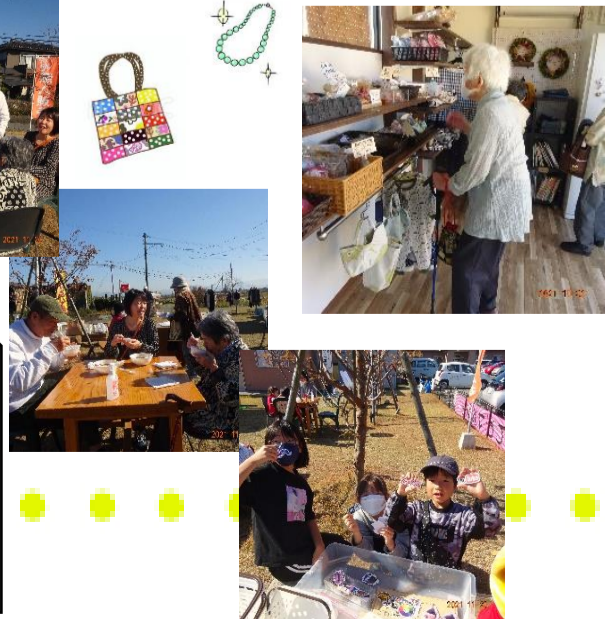


昨年10月より開催しました。地域の皆様のご協力でなんとか始める事が出来ました。まだまだ手探りの状態ですが「こんな場所が出来て良かった」「いろんなものがあって楽しい」「毎週来てます」等嬉しい言葉を頂き感謝です！！



子供が大きくなり着られなくなった子供服や家庭で使わない食器や読み終えた本や絵本等を提供して頂き、その商品をまだこれから必要としている方々に安く販売していく場として地域の方に開放しています。マルシェはそこで暮らす人々が助け合う仕組みを作る事を目指しています。

11月には第1回のイベントを開催し沢山の方にご来場頂きととと畑で採れた豆を使ったカレーやぜんざい等を提供しました。



編集後記

今の世の中携帯と言う便利な物が普及してからは手紙を書く事もなくなりました。漢字はもとより文章すら思い描けなくなりこれではいかん！と自分で危機感を感じるこの頃です。良い文章を書くには優れた文学者の本を読む事です。私にとりて本は睡眠薬のような物でなかなか最後まで読む事が出来ず直ぐに眠くなってしまいます。しかし、コロナで外出もままならない今が挑戦の時、マルシェにも小説が沢山販売されています。一冊購入してゆっくりと自宅で読んで過ごすのもいいかなあ！と思えます。

天橋

