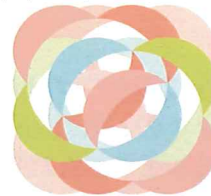


わ そ う

社会福祉法人和創会

ゆうとぴあ
熊本市南区富合町古閑994-1
☎ 096-358-4117

ともいきセンター薫寄堂
山鹿市方保田3636-2
☎ 0968-36-9592



社会福祉法人
和創会

新型コロナ禍が始まってから既に2年半が過ぎました。私たち社会福祉法人和創会の介護福祉の施設・事業所は、コロナ対策をしながら進んできました。第7波の流行は収束しましたが、コロナ感染を防ぎながらこれまで通りの介護福祉サービスの提供を続けることは、本当のところ、大変難しいことでした。

感染予防だけを優先すれば、本来の介護福祉を中止してしまうか大幅な制限を継続するしかありませんでした。しかしながら、そのようなことになれば、利用者様の日常生活能力の低下、フレイル（虚弱さ）や認知症状の発生、悪化、要介護度の昂進、が心配されます。また、利用者様とご家族のコミュニケーションが途絶えてしまうという大きな問題も生じてしまいます。

私たちは、このジレンマを何とか乗り越えようと懸命の努力をしています。介護福祉施設・事業所でのマスク着用、手指消毒、換気はもとより、体質の合わない方を除いて、全部の利用者様、職員のコロナワクチン接種をしていただきました。3回目のワクチン接種はもとより、4回目のワクチン接種も9月には終了致しました。さらに今秋からの、オミクロン株変異型コロナ用のワクチン接種にも全て対応する所存です。職員のコロナ抗原検査等も行っています。コロナ感染（陽性）者や濃厚接触者が発生した場合の厚生労働省、保健所指示の隔離期間や検査についてもこれを厳守してまいります。

私たちは、「明けない夜はない」という思いの下で、介護福祉という使命を全うしながら新型コロナに立ち向かっていく所存です。



社会福祉法人和創会
理事長 由井 照二



こんにちは。
10月よりデイサービス方保田薫寄堂の管理者となりました、
田中直也です。

私は、理学療法士というリハビリの先生の資格を持っていて、体の動かし方、鍛え方の指導をしたり、痛みをとってあげたりなどを専門としています。なかなか薫寄堂での活用の方はなさそうですが、5年ほどアメリカに住んでいたため英語も喋れます！

古き良きを守りつつ、新しいことにもどんどん挑戦して、利用者の方々がより楽しく、より元気になれるようなサービスを提供させていただきますので、これからよろしくお願い致します。

放課後クラブ ぱれっと (山鹿市久原)

放課後クラブぱれっとは今年2月に山鹿市山鹿から久原へお引越しをしました。民家を改装した新しいぱれっとは、木のぬくもりを感じながら温かい雰囲気の中、月曜から金曜日まで毎日、小学生から高校生までの子どもたちが利用しています。ぱれっとでは、子どもたちの「できた」「できる」の喜びを共に感じながら一人一人の強みを生かした療育を行っています。



(集団療育)

3ヒントクイズやストロージャンケンなどのゲームを通し、想像力や勝負に負けた時の対応力を学習し、協力ゲームは、相手に合わせる力や、チームでの団結力アップへの学習を行います。

(個別療育)

SSTでは出来事に対する適応力や気持ちの学習（こんな時どうする？どんな気持ち？）やアンガーマネジメント（怒りのコントロール方法）の学習を行っています。手指の巧緻性を高めるトレーニング、体幹トレーニングなど子どもたち一人一人に合わせた療育を行います



小規模多機能型居宅介護 よかひより (熊本市南区富合町)

よかひよりの庭にある「てとてと畑」をご紹介します。

四季折々、様々な作物を毎年作ってきました！

富合地区の藤井様のご指導と協力のもと、ご利用者様、職員で力を合わせて、水やり、草取りや収穫なども一緒に行います。外での作業が難しい方も、収穫後の作業を室内で行う事が出来ます。ご利用者様は、昔を思い出しつつ手際よく作業が進み、職員に指導して頂くこともしばしば。さすが、昔取った杵柄です。皆様生き生きとしたお姿を見せて下さいませ。

豊作不作の年と色々ありますが、今年は豊作！

キュウリ、ピーマン、じゃが芋、いくりの実…大きくて立派な作物が育っており、スイカやさつま芋が成長中です。収穫した作物は食事として提供したり、マルシェに出品しています。



居宅介護支援事業所ゆうとぴあ (熊本市南区富合町古閑)

「ケアマネジャー (介護支援専門員)」とは介護での悩みや困りごと、介護保険で利用できるサービスについて相談を支援する専門員です。

人と会うことが減って物忘れが増えてきた



体が思うように動かず出来ないことが増えた



退院して自宅で介護できるかしら…



【こんな時はご相談ください】

介護にお困りの方、介護保険に関する情報その他の心配事などお気軽にご相談下さい。3名のスタッフで対応させていただきます。

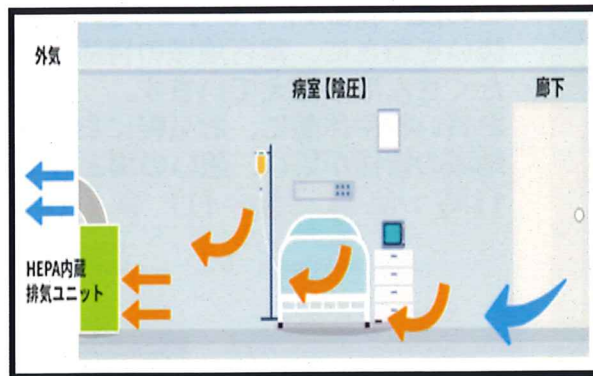
お問い合わせ 096-358-4117



特別養護老人ホームゆうとぴあ (熊本市南区富合町古閑)

陰圧装置を導入しました

耳慣れない言葉ですが、手術室でも使用されている陰圧装置。室内のウイルスや菌を全て吸い取り室外へ排出、これで居室の出入口の扉を開閉する際、ウイルスや菌が廊下へ流れてくる心配が一切ない心強い装置です。特養では感染症対策の1つとして使用しております。



デイサービスゆうとぴあ (熊本市南区富合町古閑)

『おとなの学校』を開校しました!

令和4年9月1日より、デイサービスの一日の流れの中に、新たにおとなの学校を開校しました!

いったい何をするんだろう?と思いますよね?

皆様が思い浮かべる『学校の授業』とは少し違いますが、日直さんの号令で始まり、職員が先生役となって授業をおこないます。皆さん「難しかなあ」と言われながらも笑顔で取り組んでおられます。



てとてとマルシェ

この度、令和4年10月21日にてとてとマルシェを再開いたしました。

装いを新たに、富合地域の皆様のご協力のもと新鮮野菜や手作り小物など、たくさん取り揃えています。

お買い物や休憩に、お気軽にお立ち寄りください。

地域の皆様が集い、憩いの場として活用して頂けるよう皆様をお待ちしています!

日時：毎週(金～日) 9:00～16:00

おすすめは
手作りのかわいい小物

Instagramでは、
最新情報を提供中!
登録をお願いします!

